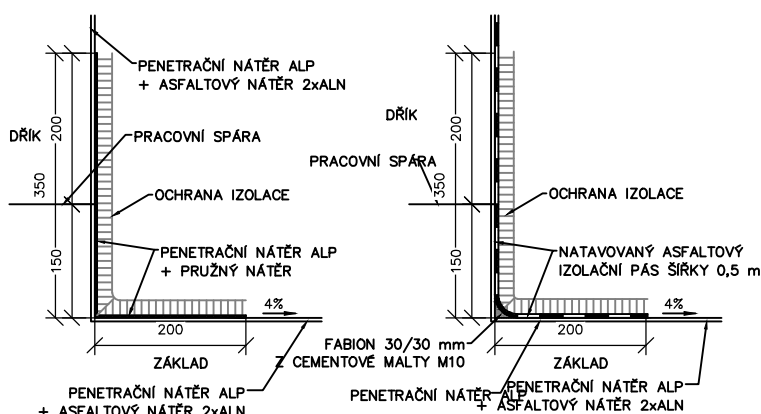


# 06 – TĚSNĚNÍ PRACOVNÍ SPÁRY MEZI ZÁKLADEM A DŘÍKEM PODPĚR

– PŘEDNÍ STRANA OPĚR  
STĚRKOVÁ IZOLACE

– ZADNÍ STRANA OPĚR  
LOKÁLNÍ IZOLAČNÍ PÁS



## POZNÁMKY:

1. VÝZTUŽ PROCHÁZÍ PRACOVNÍ SPÁROU BEZ PŘERUŠENÍ
2. PRACOVNÍ SPÁRA MUSÍ BÝT ZBAVENA CEMENTOVÉHO MLÉKA
3. MINIMÁLNÍ SPOTŘEBA PENETRAČNÍHO NÁTĚRU ALP – 0,3 kg/m<sup>2</sup>
4. PRUŽNÝ NÁTĚR – TYP S11 NA ASFALTOVÉ BÁZI DLE TKP 31 TAB. Č. 5 NEBO ASFALTOVÁ STĚRKA ZA STUDENA V MINIMÁLNÍ TLOUŠŤCE 2 mm
5. IZOLAČNÍ PÁSY – DLE TKP KAP. 21
6. OCHRANA IZOLACE SE PROVÁDÍ DLE TKP 21 – GEOTEXILIE S OCHRANNOU A DRENÁŽNÍ FUNKCÍ PRO ALT. – STĚRKOVÁ IZOLACE min. GRAMÁŽ 300 G/M<sup>2</sup>, min. TL. 3 mm, TAŽNOST min. 70%
7. FABION JE VYTVOŘEN CEMENTOVOU MALTOU M10 DLE ČSN EN 998-2